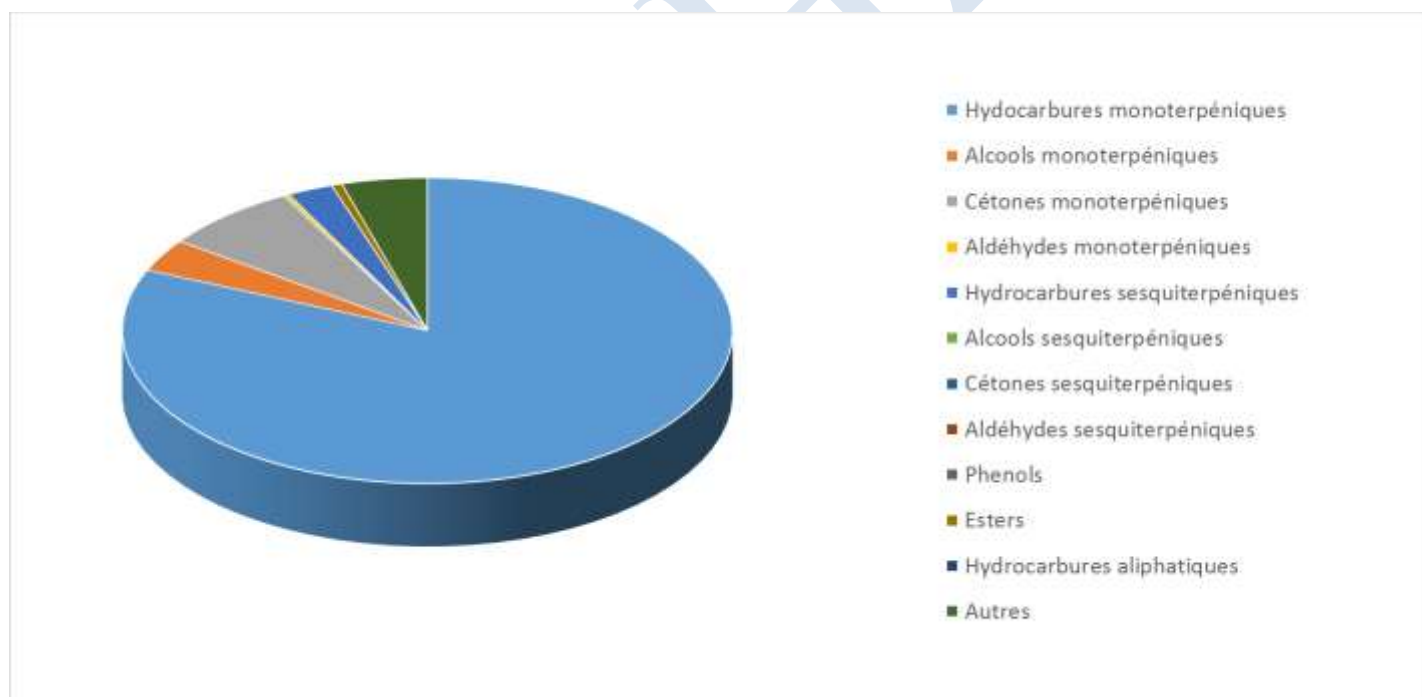


 FLORIHANA JE INTERNATIONAL	ENREGISTREMENT DES BULLETINS ANALYTIQUES : CHROMATOGRAPHIE ESSENTIAL OIL CHROMATOGRAPHY SHEET RECORDS	7-2-ENR-005 v3	Page 1 sur 3
		Date d'application : 01/01/2013	
		Date de révision : 15/04/2022	

Date : 13/10/2023
 Référence produit / Product reference : FLE161
 Huile essentielle de / Essential oil of : **Hysope officinale 1.8 cineole / Hysope officinalis**
 Numéro de lot / Lot Number : E121023ES
 Densité à 20°C (g/cm³) / Density to 20°C (g/cm³) : 0.905
 Indice de réfraction / Refractive index : 1.469
 Pouvoir rotatoire à 20°C / Optical rotation to 20°C : -3.6°
 Mode de culture / Culture mode : Cultivé / Cultivated
 Pays / Country : Espagne / Spain
 Date de production / Production date : 09/2023
 D.L.U. / Shelf life : 10/2028
 Mode d'extraction / Extraction mode : Distillation à la vapeur / Steam distillation
 % Bio / % Organic : 100%
 Nom Latin / Latin Name : **Hyssope officinalis**
 Parties utilisées / Used Parts : **Plante fleurie / Flowering plant**



Molécule	%
ALPHA-PINENE	2.650
BETA-PINENE	15.180
CAMPHENE	0.090
SABINENE	2.640
BETA-MYRCENE	2.100
ALPHA-TERPINENE	0.250
GAMMA-TERPINENE	0.610
TERPINOLENE	0.210
TERPINENE-4-OL	0.660
DELTA-TERPINEOL	0.390
ALPHA-TERPINEOL	1.260
LIMONENE *	2.900
1,8-CINEOLE (EUCALYPTOL)	48.730
CIS-BETA-OCIMENE	3.560
TRANS-BETA-OCIMENE	1.950
PARA-CYMENE	0.590
PARA-CYMENE-8-OL	0.050
TRANS-THUJANOL	0.220
ALPHA-BOURBONENE	0.260
BETA-BOURBONENE	0.210
ISOPINOCAMPHONE	4.510
TRANS-PINOCAMPHONE	0.070
LINALOL *	0.840
PINOCARVONE	2.720
BETA-CARYOPHYLLENE	0.180
MYRTENAL	0.270
ALLO-AROMADENDRENE	0.480
GERMACRENE D	1.090
BICYCLOGERMACRENE	0.210
GERANIOL *	0.040
ACETATE DE PERILLYLE	0.550
Total	95.470

* = Substance(s) allergène(s) / allergen(s)

** = Substance(s) classée(s) CMR / Substance(s) classified as CMR



 FLORIHANA JE INTERNATIONAL	ENREGISTREMENT DES BULLETINS ANALYTIQUES : CHROMATOGRAPHIE ESSENTIAL OIL CHROMATOGRAPHY SHEET RECORDS	7-2-ENR-005 v3	Page 3 sur 3
		Date d'application : 01/01/2013	
		Date de révision : 15/04/2022	

FLORIHANA

