

Date : 18 Mai 2017

IDENTIFICATION DE L'ÉCHANTILLON

Code interne : 17E08-HZA19-1-DM

Identification du client : Citron - Lot 45445

Type : Huile essentielle

Source : *Citrus x limon*

Client : Hunzaroma

ANALYSE

Méthode : PC-PA-001-15E06, « Analyse de la composition d'une huile essentielle liquide par GC-FID ».

Analyste : Benoit Roger Ph. D.

Date d'analyse : 2017-05-16

Vérifié et approuvé par :

Alexis St-Gelais, M. Sc., chimiste 2013-174

Note: Ce rapport ne peut être publié, incluant en ligne, sans l'approbation écrite préalable de Laboratoire PhytoChemia.

Ce rapport est signé numériquement et n'est valable que si la signature digitale est intacte.

COMPOSÉS IDENTIFIÉS

Identification	Colonne: BP5			Colonne: WAX			Classe moléculaire
	R.T.	R.I.	%	%	R.I.	R.T.	
α-Thujène	3.30	922	0.36	0.39	955	1.15	Monoterpène
α-Pinène	3.41	928	2.08	2.02	944	1.10	Monoterpène
Camphène	3.70	945	0.08	0.07	1000	1.37	Monoterpène
Sabinène	4.13	971	1.96	1.96	1055	1.89	Monoterpène
β-Pinène	4.22	977	13.84	13.79	1042	1.76	Monoterpène
Myrcène	4.47	991	1.51	1.46	1116	2.44	Monoterpène
Octén-3-ol	4.54	996	0.01	0.02	1403	6.60*	Alcool aliphatique
α-Phellandréne	4.74	1007	0.04	0.03	1110	2.36	Monoterpène
Octanal	4.85	1013	0.05	0.05	1232	3.98	Aldéhyde aliphatique
α-Terpinène	4.93	1017	0.17	0.18	1122	2.53	Monoterpène
Limonène	5.26*	1035	65.83	64.73	1151	2.90	Monoterpène
para-Cymène	5.26*	1035	[65.83]	1.05	1208	3.64	Monoterpène
1,8-Cinéole	5.26*	1035	[65.83]	0.40	1152	2.91	Éther monoterp.
cis-β-Ocimène	5.34	1040	0.06	8.79	1192	3.42*	Monoterpène
trans-β-Ocimène	5.52	1049	0.15	0.14	1201	3.55	Monoterpène
γ-Terpinène	5.74	1061	8.68	[8.79]	1192	3.42*	Monoterpène
cis-Hydrate de sabinène	6.01	1076	0.02	[0.02]	1403	6.60*	Alcool monoterp.
Terpinolène	6.17	1085	0.27	0.26	1223	3.85	Monoterpène
Linalol	6.61	1106	0.13	0.12	1490	8.56	Alcool monoterp.
Nonanal	6.74	1111	0.08	0.08	1335	5.52	Aldéhyde aliphatique
Oxyde de cis-limonène	7.30	1131	0.03	0.03	1369	6.05	Éther monoterp.
Oxyde de trans-limonène	7.41	1135	0.02	0.02	1382	6.25	Éther monoterp.
Terpinén-4-ol	8.69	1182	0.03	0.02	1527	9.55	Alcool monoterp.
α-Terpinéol	9.30	1203	0.04	0.02	1623	13.12	Alcool monoterp.
Décanal	9.71	1212	0.04	0.03	1435	7.27	Aldéhyde aliphatique
Néral	11.03	1241	1.01	1.00	1597	12.11	Aldéhyde monoterp.
Géranial	12.53	1274	1.66	1.66	1648	14.39	Aldéhyde monoterp.
Acétate de néryle	17.71	1361	0.33	0.33	1658	14.87	Ester monoterp.
Acétate de géranyle	19.19	1384	0.50	0.51	1689	16.48	Ester monoterp.
Oxypeucedanine	58.24	2473	0.03				Coumarine
Total identifié			99.01%	99.16%			

*: Deux ou plusieurs composés coéluent sur cette colonne.

[xx]: Pourcentage dupliqué en raison des coélutions, et omis dans le total identifié

Note: aucun facteur de correction n'a été appliqué

AUTRES DONNÉES

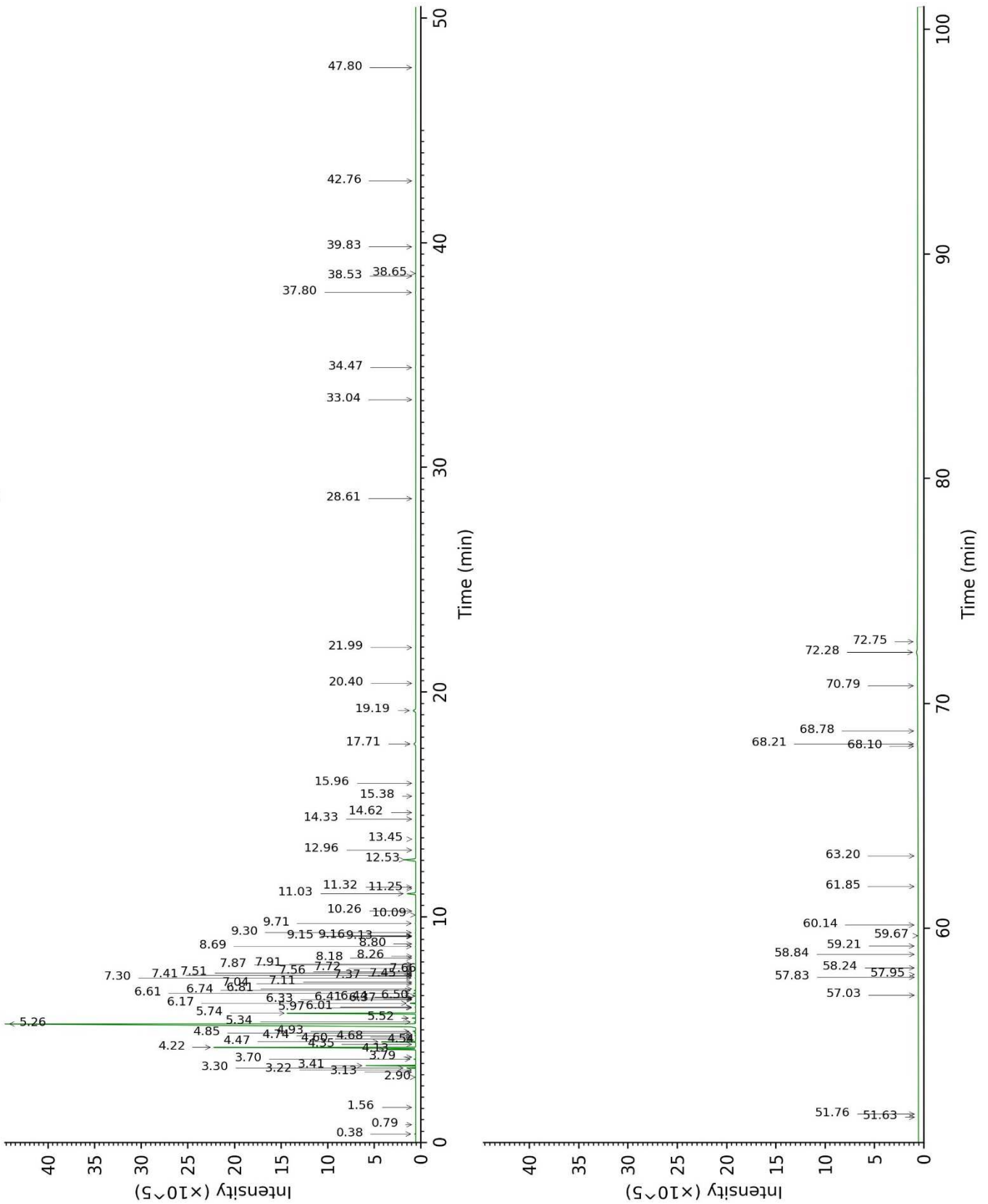
Aspect physique : Liquide jaune clair

Indice de réfraction : 1.4725 ± 0.0003 (20 °C)

CONCLUSION

Aucun adultérant, contaminant ou diluant n'a été détecté en utilisant cette méthode.

17E08-HZA19-1-DM_BP5



17E08-HZA19-1-DM_WAX

