

Date : 12 Mai 2017

IDENTIFICATION DE L'ÉCHANTILLON

Code interne : 17E08-HZA8-1-DM

Identification du client : Petit Grain Bigarade (Oranger Amer) - Lot 4407401

Type : Huile essentielle

Source : *Citrus aurantium var. amara*

Client : Hunzaroma

ANALYSE

Méthode : PC-PA-001-15E06, « Analyse de la composition d'une huile essentielle liquide par GC-FID ».

Analyste : Sylvain Mercier, M. Sc., chimiste

Date d'analyse : 2017-05-12

Vérifié et approuvé par :

Alexis St-Gelais, M. Sc., chimiste 2013-174

Note: Ce rapport ne peut être publié, incluant en ligne, sans l'approbation écrite préalable de Laboratoire PhytoChemia.

Ce rapport est signé numériquement et n'est valable que si la signature digitale est intacte.

COMPOSÉS IDENTIFIÉS

Identification	Colonne: BP5			Colonne: WAX			Classe moléculaire
	R.T.	R.I.	%	%	R.I.	R.T.	
Éthanol	0.35	632	0.13	0.12	793	0.67	Alcool aliphatique
Acide acétique	0.37	635	0.06	0.05	1389	6.37	Acide aliphatique
2-Méthyl-3-butén-2-ol	0.39	637	0.01	0.01	967	1.20	Alcool aliphatique
cis-Hex-3-én-1-ol	2.47	865	0.03	0.02	1323	5.33	Alcool aliphatique
Hexanol	2.70	882	0.02	0.02	1299	4.97	Alcool aliphatique
α-Thujène	3.31	922	0.01	0.01	955	1.15	Monoterpène
α-Pinène	3.41	928	0.17	0.16	942	1.10	Monoterpène
Camphène	3.70	946	0.01	0.01	1000	1.37	Monoterpène
Sabinène	4.13	971	0.23	0.22	1054	1.88	Monoterpène
β-Pinène	4.19	975	2.08	2.00	1039	1.72	Monoterpène
Myrcène	4.47	991	0.75	0.71	1116	2.44	Monoterpène
6-Méthyl-5-heptén-2-one	4.54	996	0.01	0.01	1281	4.70	Cétone aliphatique
Δ3-Carène	4.74	1007	0.01	0.01	1080	2.17	Monoterpène
α-Terpinène	4.93	1017	0.02	0.02	1122	2.52	Monoterpène
para-Cymène	5.11	1027	0.05	0.05	1207	3.63	Monoterpène
Limonène	5.17	1030	6.64	6.53	1142	2.78	Monoterpène
β-Phellandène	5.19	1032	0.01	0.02	1150	2.89*	Monoterpène
1,8-Cinéole	5.23	1033	0.01	[0.02]	1150	2.89*	Éther monoterp.
cis-β-Ocimène	5.33	1039	0.20	0.22	1184	3.34*	Monoterpène
trans-β-Ocimène	5.51	1049	0.70	0.66	1201	3.55	Monoterpène
γ-Terpinène	5.70	1059	0.02	[0.22]	1184	3.34*	Monoterpène
Oxyde de cis-linalol (fur.)	5.96	1074	0.33	0.32	1375	6.14*	Alcool monoterp.
Hydrate de cis-sabinène	6.01	1076	0.02	0.25	1403	6.60*	Alcool monoterp.
Terpinolène	6.17	1085	0.10	0.08	1222	3.84	Monoterpène
Oxyde de trans-linalol (fur.)	6.28	1091	0.20	[0.25]	1403	6.60*	Alcool monoterp.
para-Cymènène	6.39	1097	0.02	[0.32]	1375	6.14*	Monoterpène
Linalol	6.73	1110	22.29	22.05	1496	8.72	Alcool monoterp.
Phénylacétonitrile	7.81	1150	0.04	0.04	1805	23.69	Phénolique simple
Terpinén-4-ol	8.69	1182	0.20	0.17	1529	9.64	Alcool monoterp.
α-Terpinéol	9.38	1205	5.11	5.07	1627	13.26*	Alcool monoterp.
Nérol	10.54	1230	0.86	0.95	1731	18.76	Alcool monoterp.
Néral	11.16	1244	0.07	0.06	1600	12.23	Aldéhyde monoterp.
Acétate de linalyle	11.63	1254	50.24	50.66	1511	9.04	Ester monoterp.
Géranol	11.77	1258	2.45	2.41	1782	22.11	Alcool monoterp.
Géranial	12.56	1275	0.11	0.09	1648	14.43	Aldéhyde monoterp.
Formate de néryle	12.72	1279	0.06				Ester monoterp.
Formate de géranyle	13.94	1304	0.13	0.12	1636	13.75	Ester monoterp.
Acétate de α-terpinyle	16.31	1340	0.13	[5.07]	1627	13.26*	Ester monoterp.
Acétate de néryle	17.75	1362	1.31	1.31	1659	14.96	Ester monoterp.
Acétate de géranyle	19.26	1385	2.40	2.43	1691	16.61	Ester monoterp.
8-Hydroxycarvotanacétone	19.69	1391	0.12				Alcool monoterp.

β-Caryophyllène	20.45	1402	0.49	0.50	1523	9.40	Sesquiterpène
α-Humulène	23.20	1435	0.06	0.06	1578	11.42	Sesquiterpène
Bicyclogermacrène	26.64	1477	0.03	0.02	1640	13.97	Sesquiterpène
δ-Cadinène	29.09	1507	0.02	0.02	1671	15.58	Sesquiterpène
Spathulénol	33.58*	1570	0.33	0.20	2028	36.97	Alcool sesquiterp.
(E)-Nérolidol	33.58*	1570	[0.33]	0.14	1988	35.17	Alcool sesquiterp.
Phytol	50.86	2113	0.10	0.13	2562	49.88	Alcool diterp.
Total identifié			98.39%	97.93%			

*: Deux ou plusieurs composés coéluent sur cette colonne.

[xx]: Pourcentage dupliqué en raison des coélutions, et omis dans le total identifié

Note: aucun facteur de correction n'a été appliqué

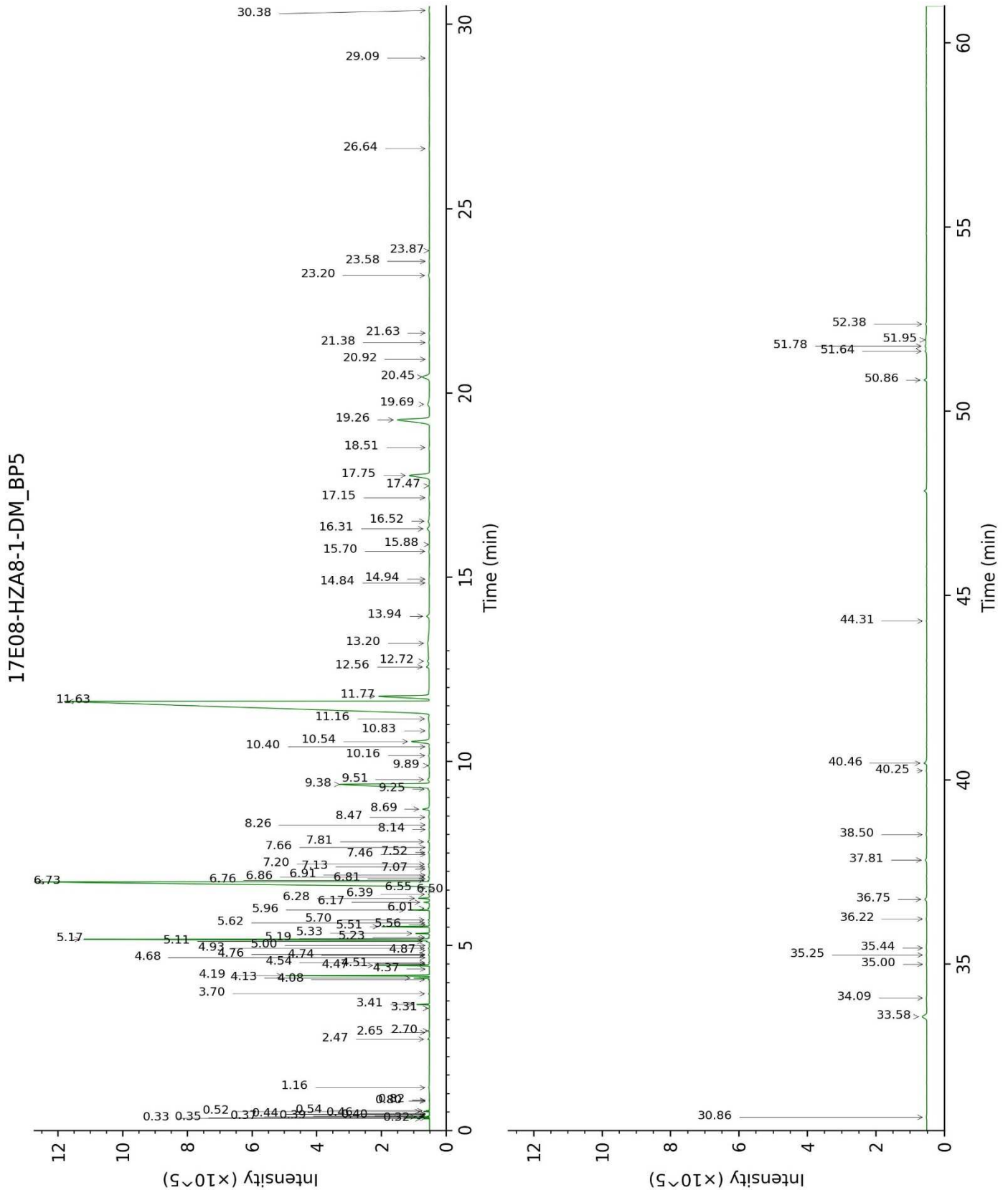
AUTRES DONNÉES

Aspect physique : Liquide jaune

Indice de réfraction : 1.4600 ± 0.0003 (20 °C)

CONCLUSION

Aucun adjuvant, contaminant ou diluant n'a été détecté en utilisant cette méthode.



17E08-HZA8-1-DM_WAX

