

Date : 12 Mai 2017

IDENTIFICATION DE L'ÉCHANTILLON

Code interne : 17E08-HZA11-1-DM

Identification du client : Fragonia - Lot D14

Type : Huile essentielle

Source : *Agonis fragrans*

Client : Hunzaroma

ANALYSE

Méthode : PC-PA-001-15E06, « Analyse de la composition d'une huile essentielle liquide par GC-FID ».

Analyste : Sylvain Mercier, M. Sc., chimiste

Date d'analyse : 2017-05-12

Vérifié et approuvé par :

Alexis St-Gelais, M. Sc., chimiste 2013-174

Note: Ce rapport ne peut être publié, incluant en ligne, sans l'approbation écrite préalable de Laboratoire PhytoChemia.

Ce rapport est signé numériquement et n'est valable que si la signature digitale est intacte.

COMPOSÉS IDENTIFIÉS

Identification	Colonne: BP5			Colonne: WAX			Classe moléculaire
	R.T.	R.I.	%	%	R.I.	R.T.	
Éthanol	0.35	632	0.02	0.02	794	0.67	Alcool aliphatique
Toluène	1.31	757	0.01	25.79	953	1.14*	Phénolique simple
<i>cis</i> -Hex-3-én-1-ol	2.46	864	0.05	0.04	1323	5.33	Alcool aliphatique
Hashishène	3.21	916	0.01	[25.79]	953	1.14*	Monoterpène
α -Thujène	3.31	922	0.32	0.69	957	1.16	Monoterpène
α -Pinène	3.46	931	26.51	[25.79]	953	1.14*	Monoterpène
α -Fenchène	3.68	944	0.01	0.02	994	1.32	Monoterpène
Camphène	3.70	946	0.04	0.04	1000	1.38	Monoterpène
Thuja-2,4(10)-diène	3.79	951	0.02	0.71	1054	1.88*	Monoterpène
Sabinène	4.13	971	0.72	[0.71]	1054	1.88*	Monoterpène
β -Pinène	4.19	975	1.79	1.73	1039	1.73	Monoterpène
Myrcène	4.47	991	1.42	1.34	1116	2.45	Monoterpène
Pseudolimonène	4.69	1004	0.05	0.05	1112	2.39	Monoterpène
α -Phellandrène	4.74	1007	0.04	0.03	1110	2.36	Monoterpène
α -Terpinène	4.93	1017	0.16	0.17	1122	2.53	Monoterpène
para-Cymène	5.16*	1030	4.94	4.05	1209	3.66	Monoterpène
Limonène	5.16*	1030	[4.94]	33.46	1152	2.92*	Monoterpène
1,8-Cinéole	5.28	1036	32.10	[33.46]	1152	2.92*	Éther monoterp.
<i>cis</i> - β -Ocimène	5.34	1040	0.01	0.67	1188	3.38*	Monoterpène
<i>trans</i> - β -Ocimène	5.52	1049	0.02	0.02	1201	3.56	Monoterpène
γ -Terpinène	5.70	1059	0.65	[0.67]	1188	3.38*	Monoterpène
Oxyde de <i>cis</i> -linalol (fur.)	5.97	1074	0.12	0.09	1375	6.14	Alcool monoterp.
Terpinolène	6.17	1085	0.17	0.16	1223	3.85	Monoterpène
Oxyde de <i>trans</i> -linalol (fur.)	6.28	1091	0.08	0.12	1403	6.60	Alcool monoterp.
para-Cyménène	6.37	1096	0.05	0.04	1366	6.01	Monoterpène
Linalol	6.68	1109	7.97	8.09	1494	8.66*	Alcool monoterp.
<i>cis</i> -Oxyde de rose	6.77	1112	0.03	0.03	1293	4.88	Éther monoterp.
Hotriénol	6.81	1113	0.06	3.54	1529	9.63*	Alcool monoterp.
<i>trans</i> -Oxyde de rose	7.05	1122	0.03	0.04	1298	4.96	Éther monoterp.
<i>cis</i> -para-Menth-2-én-1-ol	7.14	1126	0.07	[8.09]	1494	8.66*	Alcool monoterp.
<i>trans</i> -Pinocarvéol	7.52	1139	0.23	0.25	1566	10.96	Alcool monoterp.
<i>trans</i> -para-Menth-2-én-1-ol	7.58	1142	0.04	0.04	1569	11.06	Alcool monoterp.
néo-Isopulégol	7.73	1147	0.07	0.54	1520	9.29*	Alcool monoterp.
Oxyde de nérol	7.82	1151	0.03				Alcool monoterp.
Hydrate de camphène	7.88	1152	0.02	0.02	1525	9.47	Alcool monoterp.
Pinocarvone	7.96	1156	0.01	0.02	1475	8.20	Cétone monoterp.
δ -Terpinéol	8.50	1175	0.44	0.51	1596	12.07	Alcool monoterp.
Terpinén-4-ol	8.73	1183	3.06	[3.54]	1529	9.63*	Alcool monoterp.
Myrténal	9.23	1201	0.34	[3.54]	1529	9.63*	Aldéhyde monoterp.
α -Terpinéol	9.42*	1205	9.56	6.66	1627	13.28	Alcool monoterp.
Myrténol	9.42*	1205	[9.56]	3.14	1704	17.33	Alcool monoterp.

Nérol	10.42	1228	0.41	0.47	1730	18.73	Alcool monoterp.
Citronellol	10.66	1233	0.54	0.46	1706	17.42	Alcool monoterp.
Géraniol	11.70	1256	1.09	1.07	1782	22.07	Alcool monoterp.
<i>trans</i> -Myrtanol	12.10	1265	0.31	0.31	1769	21.31	Alcool monoterp.
Géranial	12.54	1275	0.09	0.09	1648	14.42	Aldéhyde monoterp.
Acétate de myrtényle	15.08	1321	0.55	0.62	1603	12.35*	Ester monoterp.
Géranate de méthyle	15.30	1325	0.21	0.24	1613	12.72	Ester monoterp.
Acétate de citronellyle	17.12	1352	0.05	0.05	1607	12.50	Ester monoterp.
α -Copaène	17.59	1359	0.04	0.03	1430	7.13	Sesquiterpène
β -Élémène	18.77	1377	0.02	[0.54]	1520	9.29*	Sesquiterpène
α -Gurjunène	19.20*	1384	0.07	0.01	1466	7.99	Sesquiterpène
Acétate de géranyle	19.20*	1384	[0.07]	0.10	1690	16.53	Ester monoterp.
β -Caryophyllène	20.43	1402	0.43	[0.54]	1520	9.29*	Sesquiterpène
Aromadendrène	21.80	1418	0.21	[3.54]	1529	9.63*	Sesquiterpène
Seychellène	22.48	1427	0.05	0.04	1554	10.54	Sesquiterpène
α -Humulène	23.20	1435	0.64	0.67	1578	11.44	Sesquiterpène
allo-Aromadendrène	23.45	1438	0.10	0.11	1558	10.68	Sesquiterpène
Viridiflorène	26.20	1471	0.21	[0.62]	1603	12.35*	Sesquiterpène
Bicyclgermacrène	26.62*	1476	0.21	0.17	1640	13.97	Sesquiterpène
α -Sélinène	26.62*	1476	[0.21]	0.07	1633	13.59	Sesquiterpène
γ -Cadinène	28.44	1498	0.02	0.01	1659	14.92	Sesquiterpène
δ -Cadinène	29.08	1507	0.05	0.05	1665	15.28	Sesquiterpène
<i>trans</i> -Calaménène	29.42	1512	0.11	0.12	1734	18.97	Sesquiterpène
Palustrol	32.52	1555	0.02	0.03	1816	24.36	Alcool sesquiterp.
Spathuléol	33.61*	1570	0.54	0.41	2019	36.56	Alcool sesquiterp.
Oxyde de caryophyllène	33.61*	1570	[0.54]	0.14	1847	26.47	Éther sesquiterp.
Globulol	34.02	1576	0.16	0.14	1970	34.33	Alcool sesquiterp.
Viridiflorol	34.52	1583	0.11	0.12	1978	34.71	Alcool sesquiterp.
Époxyde d'humulène II	34.73	1586	0.08	0.10	1899	30.28	Éther sesquiterp.
Guaiol	35.26	1593	0.14	0.11	2011	36.16	Alcool sesquiterp.
Isospathuléol	36.76	1624	0.16	0.18	2123	39.99	Alcool sesquiterp.
β -Eudesmol	37.61*	1645	0.15	0.07	2107	39.49	Alcool sesquiterp.
α -Eudesmol	37.61*	1645	[0.15]	0.10	2111	39.59	Alcool sesquiterp.
Total identifié			98.04%	98.21%			

*: Deux ou plusieurs composés coéluent sur cette colonne.

[xx]: Pourcentage dupliqué en raison des coélutions, et omis dans le total identifié

Note: aucun facteur de correction n'a été appliqué

AUTRES DONNÉES

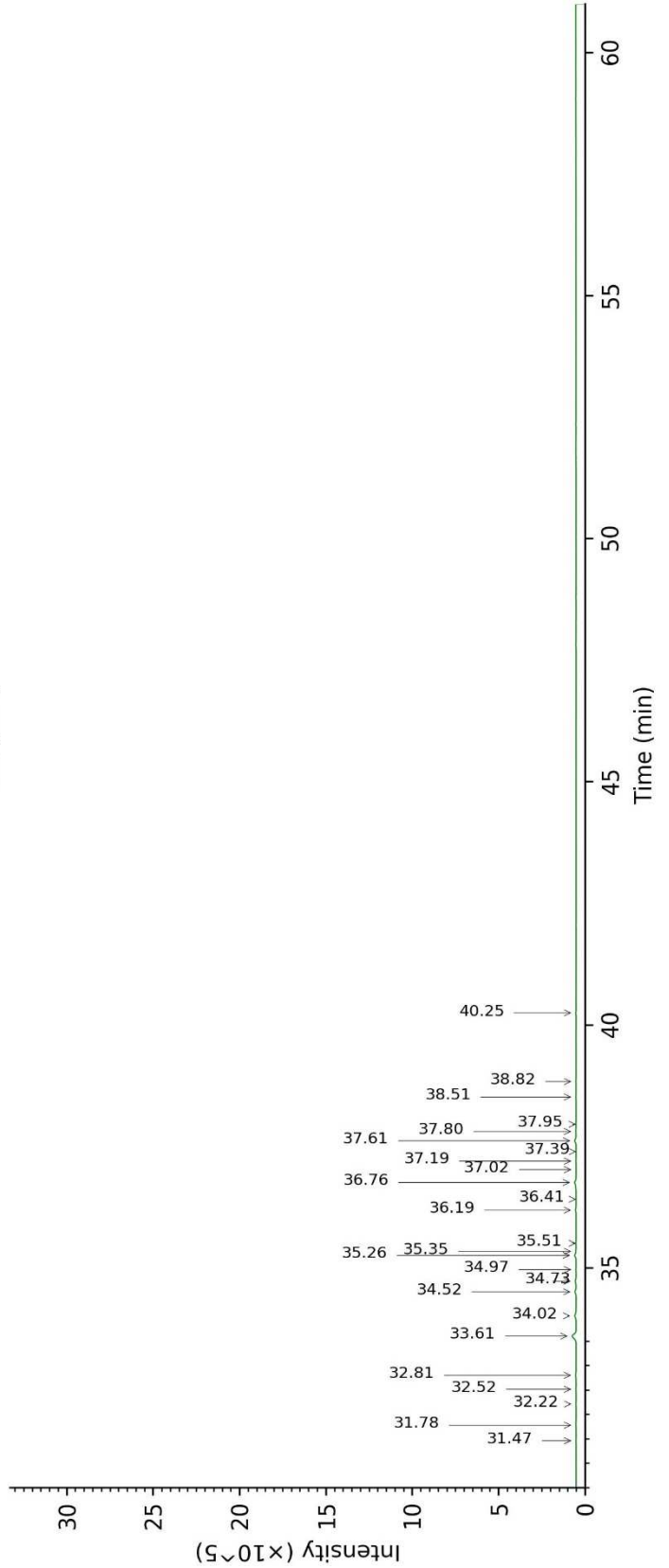
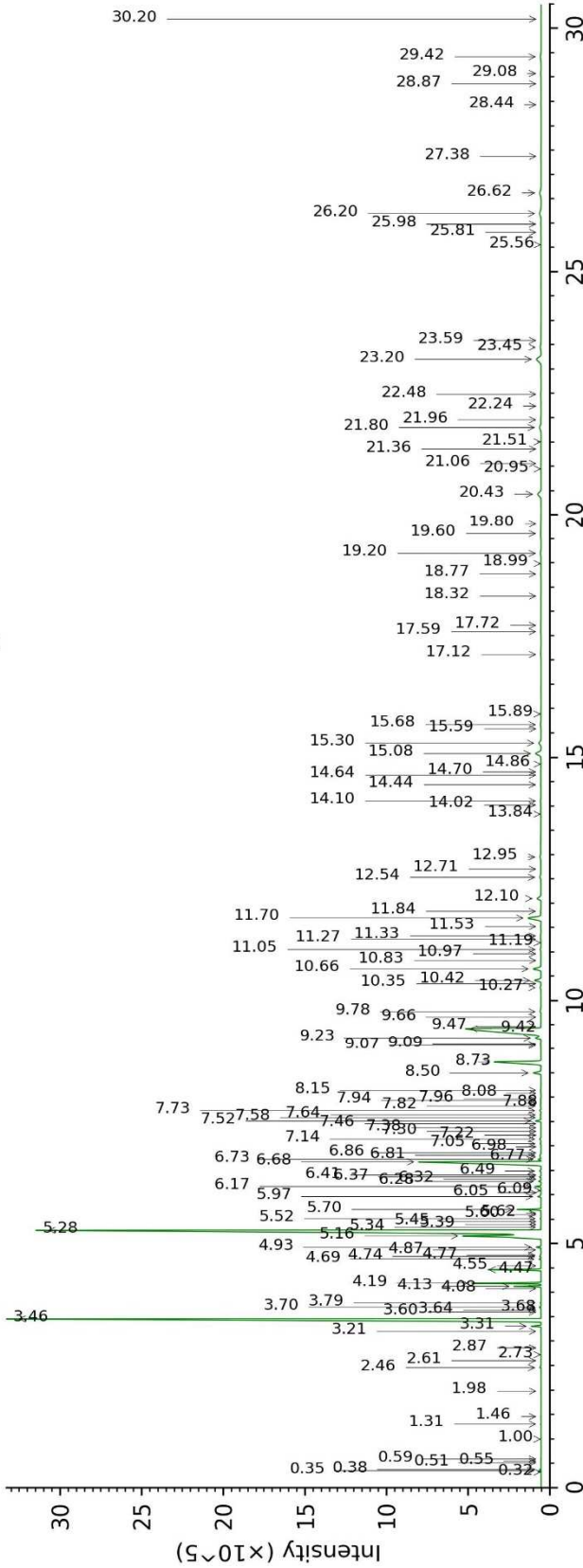
Aspect physique : Liquide clair

Indice de réfraction : 1.4688 \pm 0.0003 (20 °C)

CONCLUSION

Aucun adultérant, contaminant ou diluant n'a été détecté en utilisant cette méthode.

17E08-HZA11-1-DM_BP5



17E08-HZA11-1-DM_WAX

