

## HUILES ESSENTIELLE D'ANGÉLIQUE SEMENCE ANGELICA ARCHANGELICA

Origine : Belgique

Partie distillée : semence

Numéro du lot : 1224301

Cultivé sans pesticides et sans engrais chimiques

Caractéristiques physiques (déterminées à 20°C)

Densité : 0,852

Indice de réfraction : 1,485

Pouvoir rotatoire : +34°

### Analyse chromatographique

CG : HP6850

Détecteur : FID

Colonne : DB-WAX, 20 m, 0.1mm, 0.2 µm

Température du four : 60°C (2 min) 12°C/min 248°C (5 min)

Injection : split

Volume injecté : 0.2 µl

Gaz vecteur : H2 (0.7 ml/min)

Intégration : pourcentage d'aire - seuil : 0.05 %

### Profil chromatographique

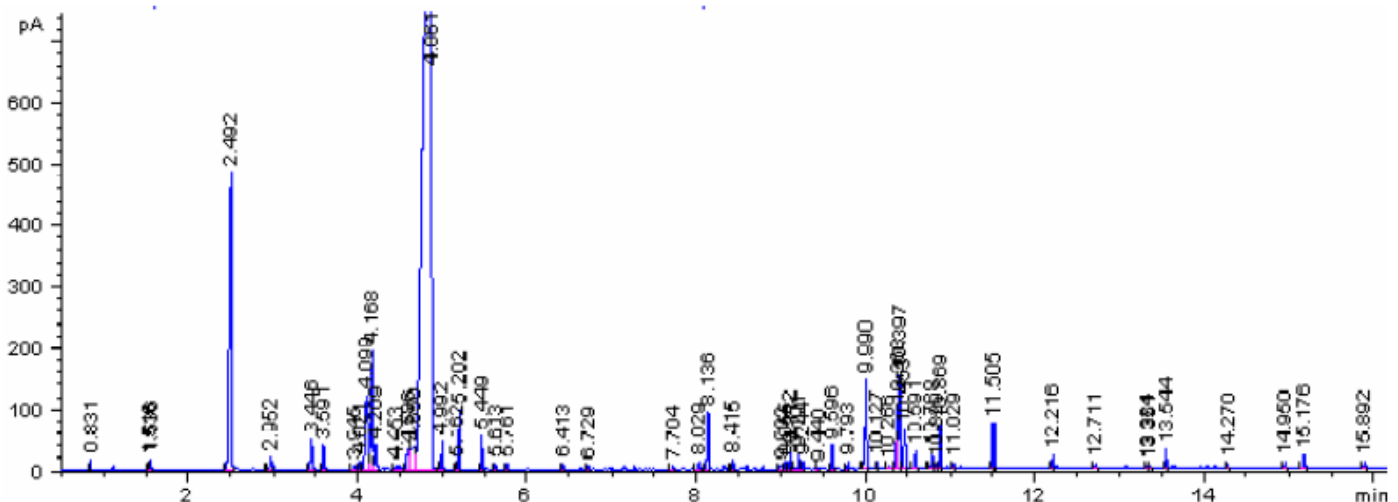


Tableau des résultats

<i>Composés</i>	<i>Teneur (%)</i>
<i><math>\alpha</math> pinène</i>	<i>7.58</i>
<i>Camphène</i>	<i>0.27</i>
<i><math>\beta</math> pinène</i>	<i>0.10</i>
<i>Sabinène</i>	<i>0.50</i>
<i><math>\alpha</math> phellandrène</i>	<i>3.14</i>
<i><math>\alpha</math> terpinène</i>	<i>0.05</i>
<i>* 3 carène</i>	<i>0.05</i>
<i>Limonène</i>	<i>2,17</i>
<i>cis <math>\beta</math> ocimène</i>	<i>0.30</i>
<i><math>\gamma</math> terpinène</i>	<i>0.65</i>
<i>Paracymène</i>	<i>0.47</i>
<i>Terpinolène</i>	<i>0.09</i>
<i><math>\alpha</math> copaène</i>	<i>0.83</i>
<i>Myrcène</i>	<i>2,39</i>
<i><math>\beta</math> phellandrène</i>	<i>71.01</i>
<i>trans <math>\beta</math> ocimène</i>	<i>0.67</i>